



„Ich bin nicht alleine!“

Ihr Pflegedienst im Kreis Euskirchen

Sie haben Fragen zum Pflegestärkungsgesetz II und den Pflegegraden? Sie möchten Pflegegeld beantragen? Ihre Eltern brauchen Hilfe im Haushalt? Sie können Ihre/n Angehörige/n nicht mehr selbst pflegen?

Damit sind Sie nicht allein!

Wir helfen Ihnen weiter – von der kostenlosen und unverbindlichen Beratung bis zur tatkräftigen Unterstützung in allen Fragen und Belangen der Pflege.

Von uns erhalten Sie alle Infos zu den aktuellen Gesetzesänderungen!

VIVANT – Ihr Pflegedienst im Kreis Euskirchen hat jahrelange Erfahrung in häuslicher Pflege und steht Ihnen mit qualifizierten Teams in den vier Sozialstationen – Mechernich, Weilerswist, Schleiden und Zülpich – sowie der Tagespflege im Barbarahof Mechernich, im Liebfrauenhof Schleiden und im Geriatrischen Zentrum Zülpich zur Verfügung.

Rufen Sie einfach an und fragen Sie uns: Bei uns bekommen Sie Antworten!

Ihr

VIVANT – Ihr Pflegedienst im Kreis Euskirchen gGmbH

Kontaktdaten und Ansprechpartner

Sozialstation Mechernich

Kirsten Timmke
Krankenhaus Mechernich
St. Elisabeth-Straße 2-6 • 53894 Mechernich
Telefon: 0 24 43 / 17 19 50
E-Mail: info@vivant-mechernich.de

Tagespflege im Barbarahof Mechernich

Sabine Koch
Im Schmidtenloch 32 • 53894 Mechernich
Telefon: 0 24 43 / 9 04 60
E-Mail: info@barbarahof-mechernich.de

Sozialstation Schleiden

Ailleen Verhaegen
Krankenhaus Schleiden
Am Hähnchen 36 • 53937 Schleiden
Telefon: 0 24 45 / 897 89 62
E-Mail: info@vivant-schleiden.de

Tagespflege im Liebfrauenhof Schleiden

Reiner Weckmann
Vorbürg 16 • 53937 Schleiden
Telefon: 0 24 45 / 8 50 60
E-Mail: info@liebfrauenhof-schleiden.de

Sozialstation Weilerswist

Mary Jean Heinen-Müllernborn
Kölner Straße 92 • 53919 Weilerswist
Telefon: 0 22 54 / 48 31
E-Mail: info@vivant-weilerswist.de

Sozialstation und Tagespflege Zülpich

Heike Stullgies
Königsstraße 14g • 53909 Zülpich
Telefon: 0 22 52 / 10 10
E-Mail: info@vivant-zuelpich.de

Weitere Informationen finden Sie unter:
www.vivant-eu.de

Ein gemeinsames Unternehmen von:



Kreis-Krankenhaus
Mechernich GmbH



Kreisverband
Euskirchen e.V.



Regionalverband Rhein-
Erf/Euskirchen e.V.



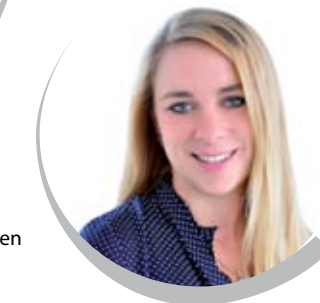
Kirsten Timmke
Pflegedienstleiterin Mechernich



Heike Stullgies
Pflegedienstleiterin Zülpich



Mary Jean Heinen-Müllernborn
Pflegedienstleiterin Weilerswist



Ailleen Verhaegen
Pflegedienstleiterin Schleiden

Wir sind für Sie da!

Viermal im Kreis Euskirchen



„Ich bin zu Hause!“

Starke Partner für Ihre ambulante Pflege

VIVANT steht für Leben – denn auch bei Pflegebedürftigkeit soll die Lebensqualität nicht zu kurz kommen. Mit vereinten Kräften gestalten wir das Leben kranker oder älterer Menschen in ihrem eigenen Zuhause angenehm und lebenswert.

Diese „Kräfte“ sind neben dem Pflegebedürftigen selber und seinen Angehörigen unsere qualifizierten MitarbeiterInnen mit ihren sich ergänzenden Spezialisierungen: In unserem Team arbeiten u.a. ausgebildete Krankenschwestern, Altenpflegerinnen, Hauswirtschaftskräfte und Palliativ-Care-Pflegefachkräfte.

Starke Gemeinschaft durch drei Trägergesellschaften

Unsere Gesellschafter sind die Kreiskrankenhaus Mechernich GmbH, die Arbeiterwohlfahrt Regionalverband Rhein-Erft / Euskirchen e.V. und das Deutsche Rote Kreuz Kreisverband Euskirchen e.V.

Mit ihnen kooperieren wir ebenso wie mit den Seniorenpflege- und Rehabilitationseinrichtungen unserer Tochtergesellschaften sowie allen Kostenträgern. Zudem halten wir engen Kontakt mit den regional ansässigen Ärzten, Apotheken, Sanitätshäusern und Therapeuten. Darüber hinaus stehen Ihnen bei Bedarf alle Einrichtungen der Krankenhäuser in Mechernich und Schleiden zur Verfügung. So können wir Ihnen stets das für Sie passende Leistungsangebot vermitteln.

Von Anfang an alles aus einer Hand – unsere Leistungen (Auszug)

- qualifizierte Kranken- und Seniorenpflege, auf Ihre individuellen Bedürfnisse abgestimmt
- fachgerechte Ausführung ärztlicher Verordnungen (Insulininjektion, Medikamentengabe, Hilfe beim An- und Ausziehen von Kompressionsstrümpfen, Richten der Medikamente im Wochendispenser, Unterstützung der verordneten Schmerztherapie, Portanlagen-Pflege, Verbandswechsel bei Wunden)
- Hilfe bei Schwerstkranken- und palliativer Pflege zu Hause durch speziell ausgebildete Pflegefachkräfte
- 24-Stunden-Erreichbarkeit
- ausführliche Informationen zum Leistungsspektrum der Pflegeversicherung
- ganzheitliche Beratung und gezielte Unterstützung bei der Wahl einer Pflegeeinrichtung
- Unterstützung bei der Entlassung aus dem Krankenhaus oder einer Reha-Einrichtung
- Verhinderungspflege bei Urlaub oder Krankheit von pflegenden Angehörigen
- Schulungen und Pflegekurse zur Unterstützung pflegender Angehöriger
- Selbsthilfegruppen und Gesprächskreise für Angehörige
- Wundversorgung durch qualifizierte Pflegefachkräfte
- hauswirtschaftliche Einsätze (Einkäufe, Hausarbeiten, Botengänge, Begleitung)
- Betreuungsleistungen von Pflegebedürftigen mit einem vermehrten Bedarf an allgemeiner Beaufsichtigung (dementiell oder geistig Erkrankte)
- Anlieferung von warmen Mittagessen in Mechernich und Zülpich (nur möglich bei gleichzeitiger Pflege)
- VIVANT-Treff wöchentlich zur Betreuung älterer oder dementiell erkrankter Menschen
- VIVANT-Info-Veranstaltungen rund um das Thema „Pflege“


Tagespflege mit verbesserter Finanzierung

Im Barbarahof Mechernich, im Liebfrauenhof Schleiden und im Geriatrischen Zentrum Zülpich betreibt die VIVANT je eine Tagespflege. Die Gäste verbringen in der Woche den Tag miteinander, den Abend und die Nacht sowie das Wochenende zuhause.

Für pflegende Angehörige stellt das Angebot eine zusätzliche Entlastungsmöglichkeit dar, den Seniorinnen und Senioren hilft es, weiter im gewohnten häuslichen Umfeld wohnen zu können.

Die Tagespflege kann je nach persönlicher Situation an einzelnen oder zusammenhängend an allen Wochentagen in Anspruch genommen werden. Sie richtet sich an Menschen aller Pflegestufen – vorausgesetzt sie sind mobil oder können den angebotenen Fahrdienst nutzen.

Der Schwerpunkt liegt auf der aktivierenden Pflege und individuellen Betreuung. Dabei legt die VIVANT großen Wert auf das Miteinander und die Einbindung in das soziale Leben.



„Ich freue mich auf morgen!“